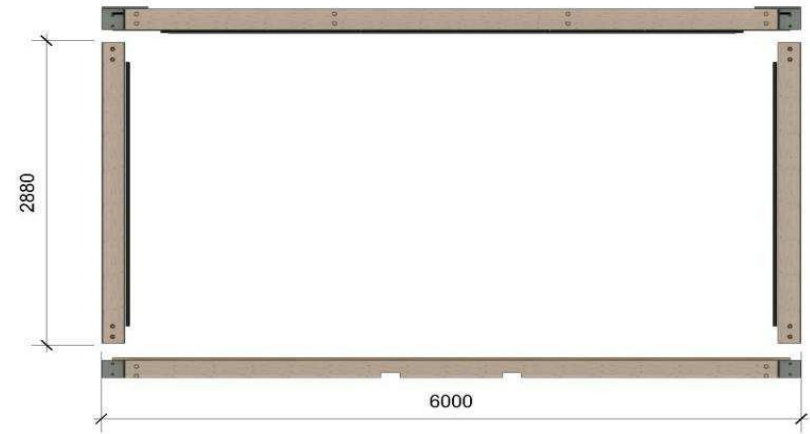


COMMUNITIS

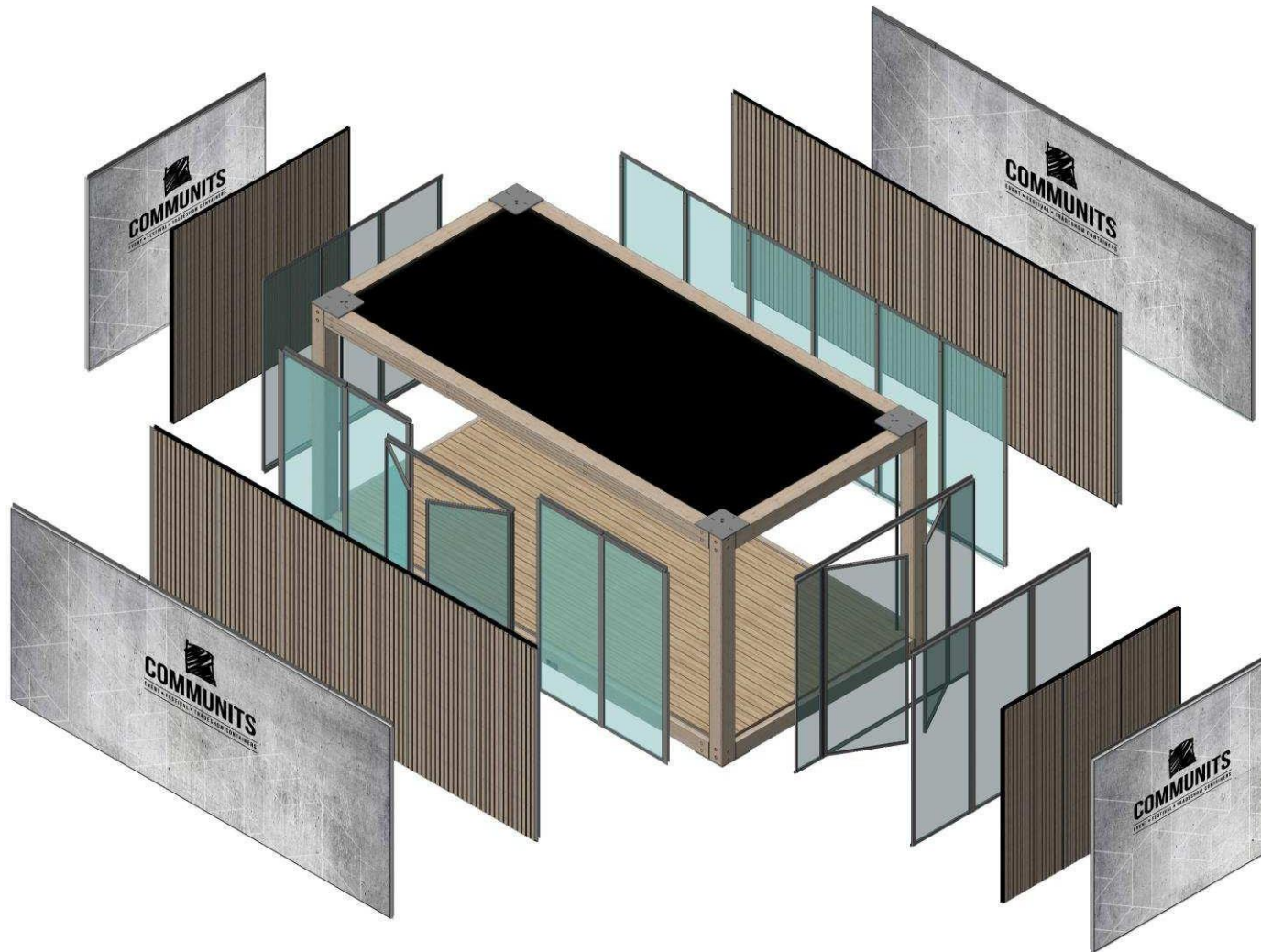
EVENT ■ FESTIVAL ■ TRADESHOW CONTAINERS

PRESENTATION WOODLINE CONCEPT

- WOODEN MODULAR STRUCTURE -



FLAT PACK DESIGN



EXPLOSIE TEKENING WANDINVULLINGEN

HET WOODLINE CONCEPT

HOUTEN CONSTRUCTIE

De Woodline is geheel vervaardigd uit houten balken. Dit resulteert niet alleen in een duurzame uitstraling, maar is ook ecologisch verantwoord door de mogelijkheid om de materialen te hergebruiken.

FLATPACK

De constructie is op basis van flat-pack. Dit maakt het mogelijk om meerdere units op een transport te vervoeren. Naast dat dit zorgt voor een besparing op transportkosten, zorgt het ook voor een CO2 besparing van ongeveer 60% t.o.v. reguliere units. Het is overigens ook mogelijk om de units opgebouwd te vervoeren.

MODULAIR

De units kunnen flexibel worden geschakeld en gestapeld naar individuele wensen. Met een formaat van 600x300 bieden ze talloze mogelijkheden, vooral doordat de units ook haaks op elkaar geplaatst kunnen worden. Bovendien zijn de wanden aanpasbaar aan specifieke behoeften, met diverse beschikbare wandtypes om uit te kiezen.

VOORDELEN

1 Duurzame oplossing

De houten constructie is herbruikbaar en het flatpack-concept vermindert transport, waardoor de CO2-uitstoot aanzienlijk lager is dan bij het gebruik van reguliere units.

2. Eindeloze configuraties

Dankzij de modulariteit van de structuur is vrijwel elke gewenste vorm mogelijk. De flexibiliteit bij het plaatsen van wanden draagt bij aan deze veelzijdigheid.

3. Snelle op- en afbouw

Het flat-pack of opgebouwd vervoeren van een afgewerkt product zorgt voor een efficiënte installatietijd op locatie. Het transporteren van meerdere units op i i n vracht maakt bovendien een snelle constructie van grote oppervlaktes mogelijk.

4. Hoogwaardige afwerking

De Woodline is afgewerkt met hoogwaardige materialen, zowel op bouwkundig als esthetisch gebied.

5. Plug&Play

Naast het inpluggen van 1stekker is er geen verdere afwerking nodig. Zodra de Woodline is geplaatst, is deze direct klaar voor gebruik.

6. Onderscheidend

De Woodline is een unieke structuur die niet alleen opvalt door de houten uitstraling maar ook door de eindeloze mogelijkheden.

SPECIFICATIES & WERKWIJZE

1. AFMETINGEN

- 600x300x285cm (buitenmaat).
- Plafondhoogte 248cm.
- Houten constructie opgebouwd uit gelamineerd vuren balken 200x200mm.

2. VLOER

- Vloerafwerking met massief eiken vloerdelen.
- Vloer volledig geïsoleerd.
- Vloerconstructie heeft een draagkracht van 5Kn per M2.
- Hoeken voorzien van luiken voor stelpoten en elektra-aansluitingen binnen.

3. WANDEN

Basiswanden in 3 keuzes:

- Glas in stalen kozijn met poedercoating; afwerking is bronskleurig.
- Houten wand, isolatiepaneel bezet met houten delen.
- Printwand, isolatiepaneel met dubbelzijdig aluminium frame voor peesdoek.

4. DEUREN

- Dubbele glazen buitendeur met stalen kozijn, afwerking staal is bronskleurig.
- Houten binnendeur met stalen kozijn (deur evt. te bezetten met houten delen).
- Deuren zijn op iedere zijde te plaatsen.

5. DAK/PLAFOND

- Dakconstructie bevat balklaag dakbeschot. HWA afvoeren in alle hoeken.
- Dak afgewerkt met EPDM rubber, volledig verlijmd.
- Dakelement aan binnenzijde voorzien van stalen hoeklijnen voor stabiliteit constructie.
- Plafond is volledig geïsoleerd.
- Onderzijde plafond afgewerkt met brandvertragende (certificering) panelen.

6. VERLICHTING/STROOM

- Basisverlichting middels 2x dimbare LED strip aan plafond (kleur warm wit).
- Naast LED strip bevat het plafond 2x spanningsrails voor toevoegen klikbare spots.
- Per unit kan in alle hoeken van de vloer een WCD uit het vloerluikje gehaald worden.
- Stroomaansluiting d.m.v. 230v Shuco aansluiting onder de unit. Één per unit benodigd.

7. AFWATERING

- Afwatering per unit d.m.v. interne zichtbare afvoerbuizen (40mm) in de hoeken.
- Afvoerbuizen weg te werken door middel van koof.

8. OVERIG

- Geheel stapel- en schakelbaar en te voorzien van dakterras.
- Units worden waterpas gesteld middels stelpoten in de 4 hoeken aan de binnenzijde.
- Units zijn aan voorzijde voorzien van lepelgaten voor de heftruck.
- Draagkracht dakterras is 3,5Kn per M2.
- Statische berekeningen van gewenste setting op aanvraag (kosten aan verbonden).

9. TRANSPORT

- Tot 8 units, excl. wanden, kunnen op 1kraanwagen met aanhanger worden vervoerd.
- Laden en lossen d.m.v. kraan of heftruck (min. 3T).
- Units kunnen ook opgebouwd vervoerd worden. Maximaal 2 per vracht.

10. PRIJS & OP/AFBOUW

- Units worden op locatie opgebouwd en dan op de plek gehesen d.m.v. kraan.
- Minimaal 8 units per dag op te bouwen. E.e.a. afhankelijk van locatie.
- Prijs is afhankelijk van aantal units, afstand i.v.m. transport, periode in het jaar en duur
- Prijs is altijd maatwerk en wordt alleen afgegeven op basis van volledige gegevens project

TOEPASSINGEN

De toepassingen van de Woodline zijn eindeloos. Je kunt er elke configuratie mee bedenken die je wilt. En er dus ook elke invulling aangeven die je wilt. Met zijn warme uitstraling en hoogwaardige afwerking is de Woodline uitermate geschikt voor inzet tijdens premium events.

De Woodline is speciaal ontwikkeld voor tijdelijke inzet. Vanwege de plug&play opzet en afwerking kan in korte tijd een groot aantal vierkante meter aan hoogwaardig afgewerkte tijdelijke ruimte worden gecreëerd. Inzet voor langere periode is natuurlijk ook mogelijk. We kunnen de afwerking hierop aanpassen.

Hieronder een aantal voorbeelden van toepassingen in verschillende segmenten:

1. (SPORT)EVENTS

- (VIP) Hospitality
- Pop up Showroom
- Pop up Shop (Sponsor of Merchandise)
- Pop up Restaurant
- Merkactivaties
- Mediastudio voor radio & tv

2. AUTOMOTIVE

- Pop up Showroom
- Merkactivatie

3. BEURZEN

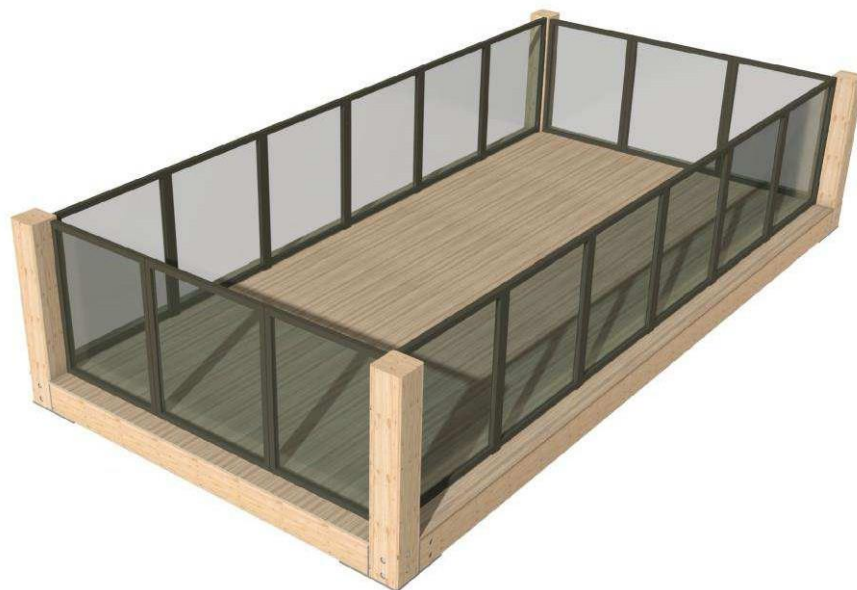
- Beursstand
- Podcast studio
- Hospitality ruimte

4. HORECA

- Uitbreiding terras in de zomer
- Pop up in de winter



STALEN RAILING

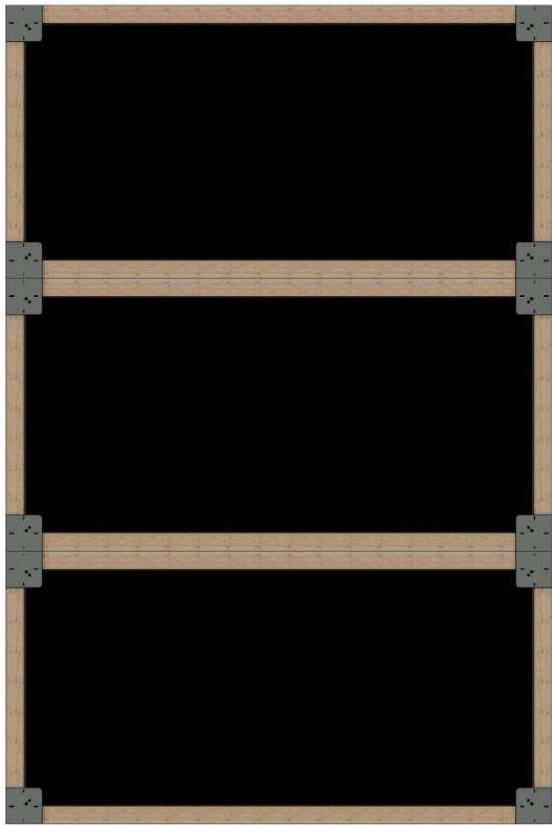


GLAZEN RAILING

OPTIONELE DAKVLONDERS



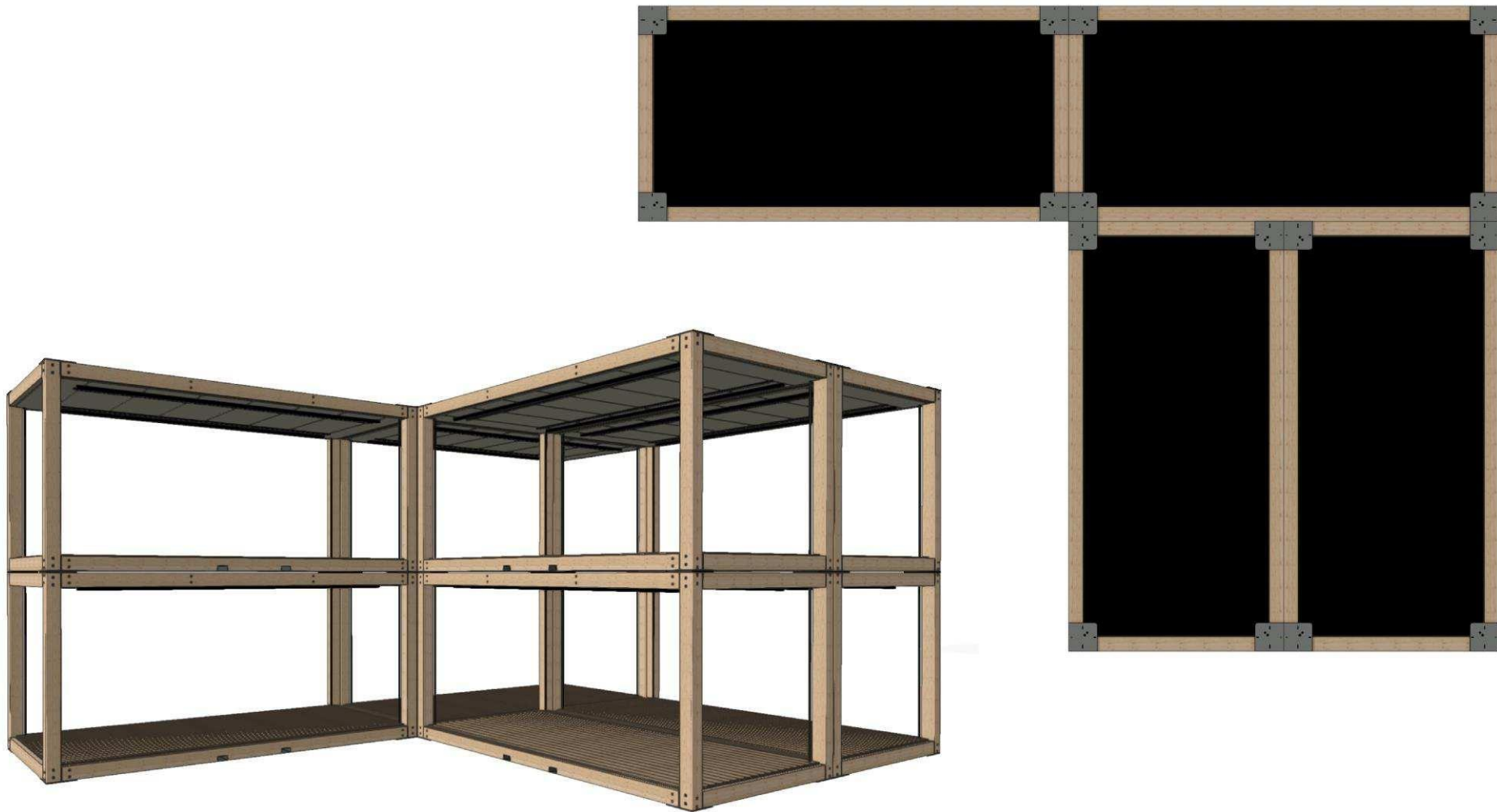
TRAPPEN



CONFIGURATIES EN MOGELIJKHEDEN



CONFIGURATIES EN MOGELIJKHEDEN



CONFIGURATIES EN MOGELIJKHEDEN



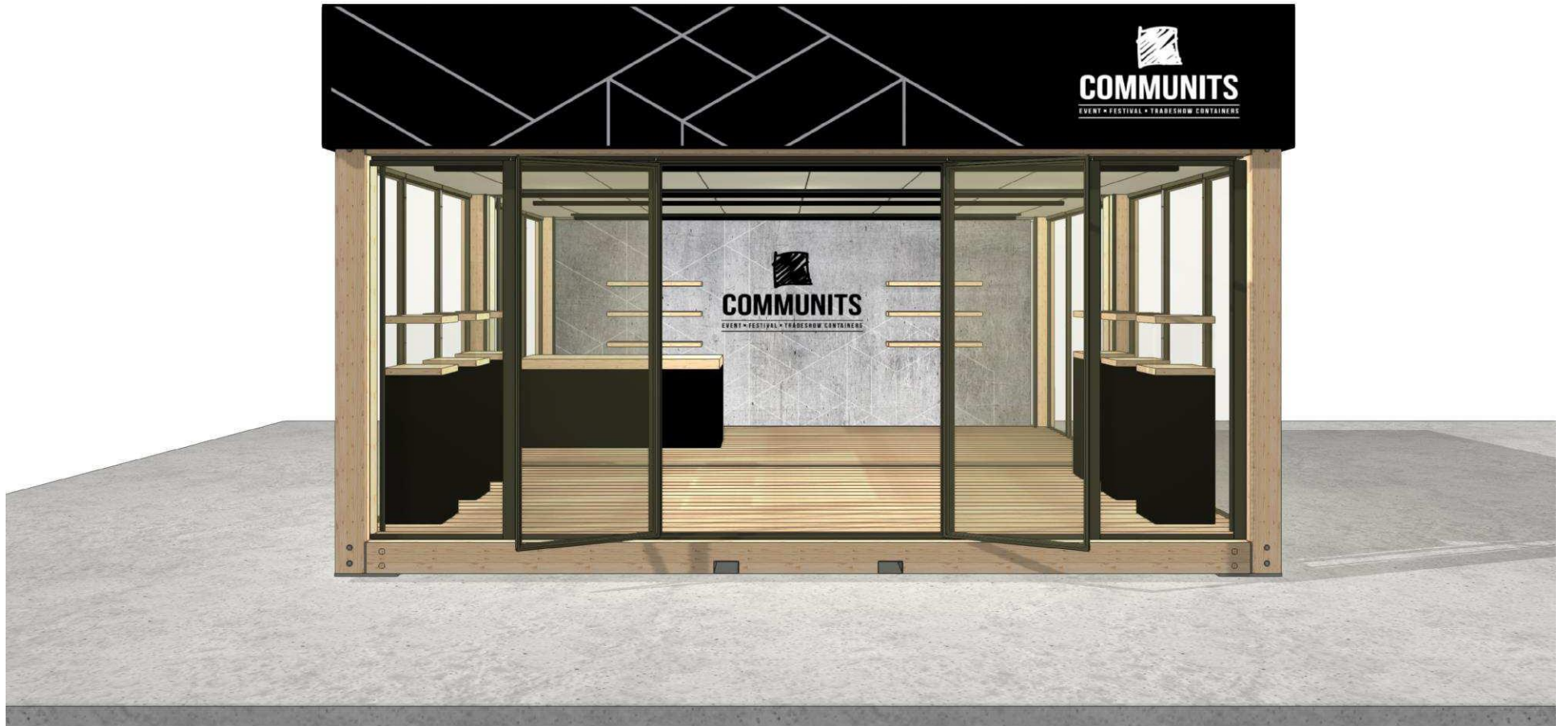
CONFIGURATIES EN MOGELIJKHEDEN



INSPIRATIE RENDERS



INSPIRATIE RENDERS



INSPIRATIE RENDERS



INSPIRATIE RENDERS



INSPIRATIE RENDERS



INSPIRATIE RENDERS



INSPIRATIE RENDERS



INSPIRATIE RENDERS



INSPIRATIE RENDERS



INSPIRATIE RENDERS



INSPIRATIE RENDERS



INSPIRATIE RENDERS



INSPIRATIE RENDERS



PROJECTEN



PROJECTEN



PROJECTEN



PROJECTEN